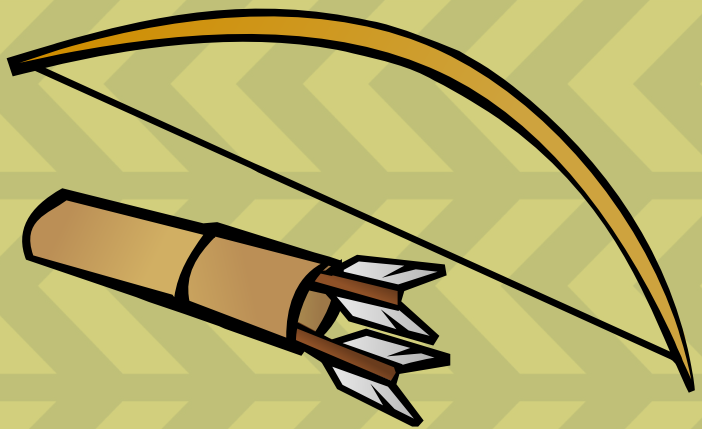




SOU LONGO E FINO, FEITO
DE MADEIRA OU BAMBU.
OS POVOS INDÍGENAS
USAM-ME PARA LANÇAR
ALGO COM PRECISÃO.



ARCO E FLECHA



SOU REDONDO E VAZIO
POR DENTRO. OS
INDÍGENAS BATEM EM
MIM PARA FAZER
RITMOS.

TAMBOR





SOU FEITO DE PEDRA OU
MADEIRA. OS POVOS
INDÍGENAS USAM-ME
PARA MOER GRÃOS.

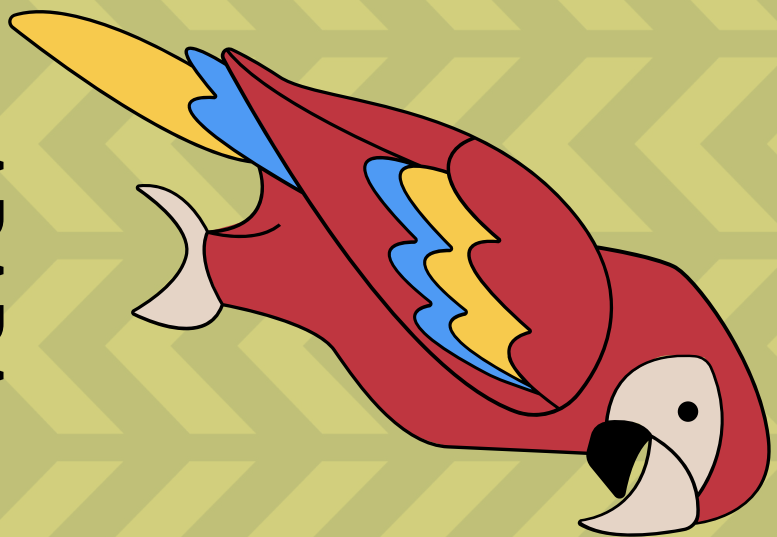


PILÃO



TENHO PENAS
COLORIDAS, SOU UMA
AVE MUITO PRESENTE
NA CULTURA INDÍGENA.

ARARA





SOU UM INSTRUMENTO
MUSICAL INDÍGENA,
POSSUO UM FORMATO DE
TUBO COM ALGUNS
BURACOS EM MINHA
ESTRUTURA.





SOU UM TIPO DE
ALIMENTO BÁSICO NA
DIETA DOS POVOS
INDÍGENAS, FEITO DE
MILHO MOÍDO E COZIDO.

PAMONHA



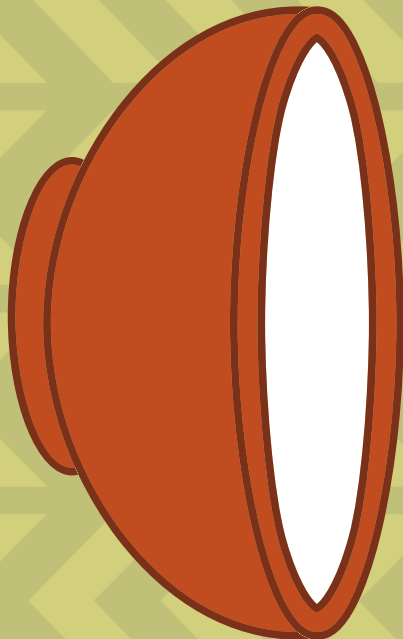


SOU UM TIPO DE
HABITAÇÃO INDÍGENA,
CONSTRUÍDA COM
FOLHAS DE PALMEIRA E
MADEIRA.





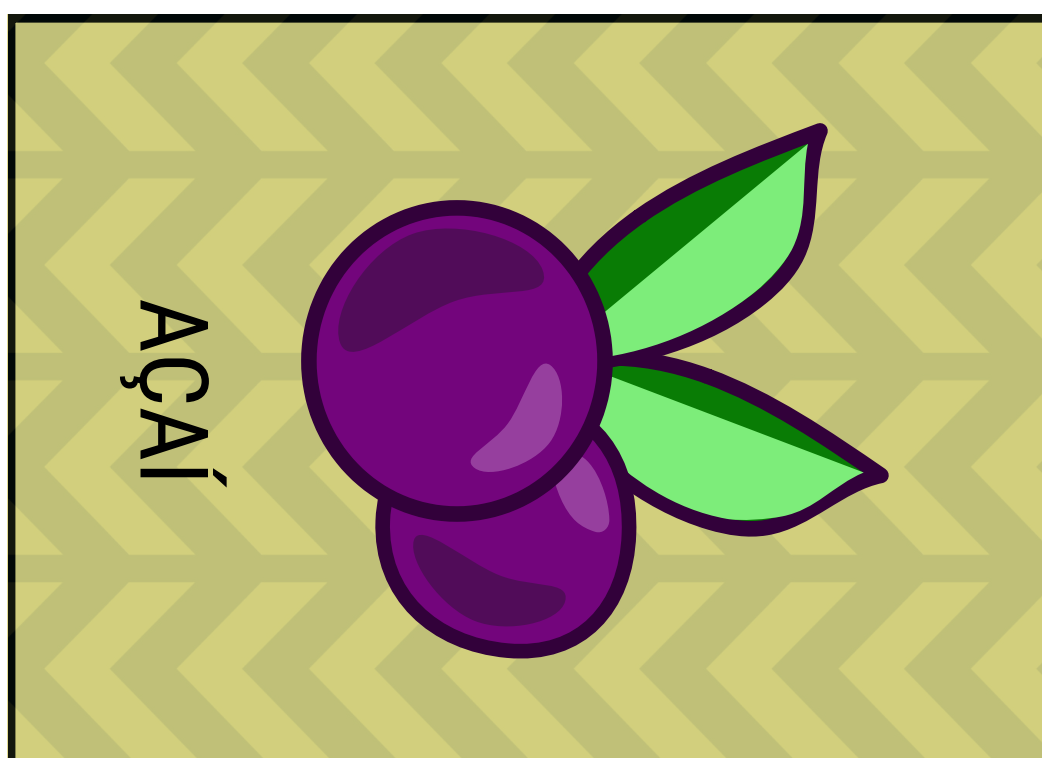
SOU UM TIPO DE
CERÂMICA PRODUZIDA
PELOS POVOS INDÍGENAS,
UTILIZADA PARA
COZINHAR ALIMENTOS.



PANELA DE
BARRO



SOU UMA FRUTA
BASTANTE CONSUMIDA
PELOS POVOS
INDÍGENAS. DOU
BASTANTE ENERGIA.



AÇAÍ

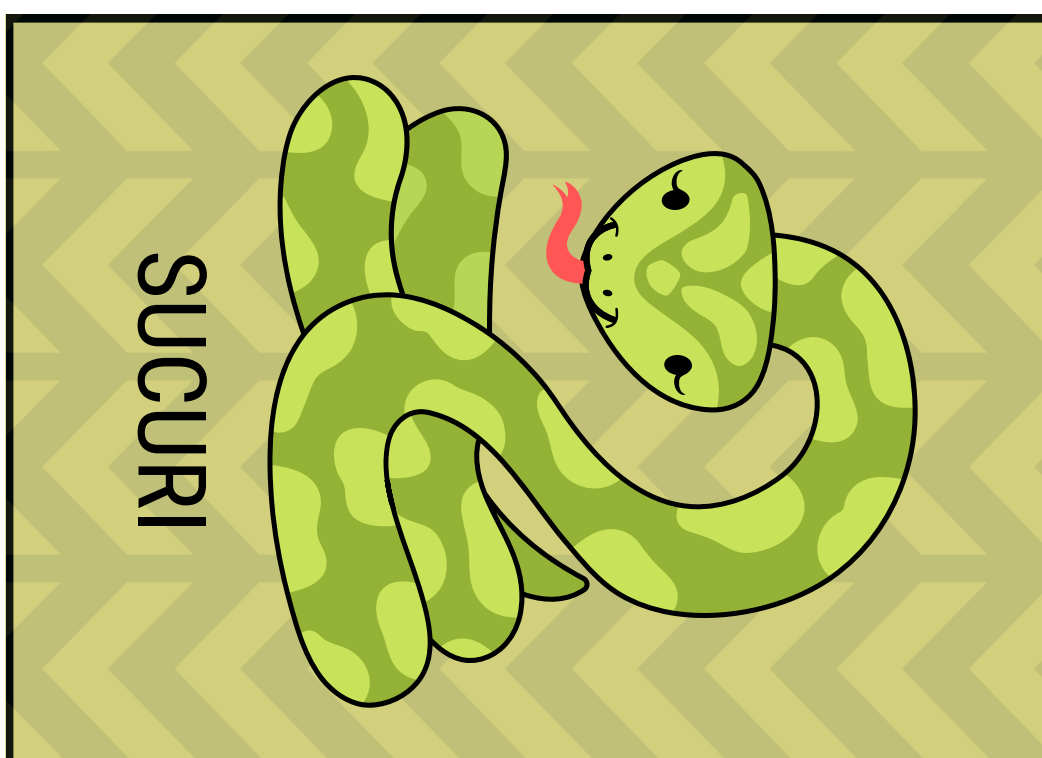


SOU UMA PLANTA
TREPADEIRA MUITO FORTE.
OS POVOS INDÍGENAS
PODEM ME USAR PARA
CONSTRUIR CASAS E
CABANAS.





SOU UM RÉPTIL MUITO
RESPEITADO PELOS
POVOS INDÍGENAS.



SUCURI



SOU USADA NAS NOITES
FRIAS PARA AQUECER OS
POVOS INDÍGENAS NA
FLORESTA.



FOGUEIRA